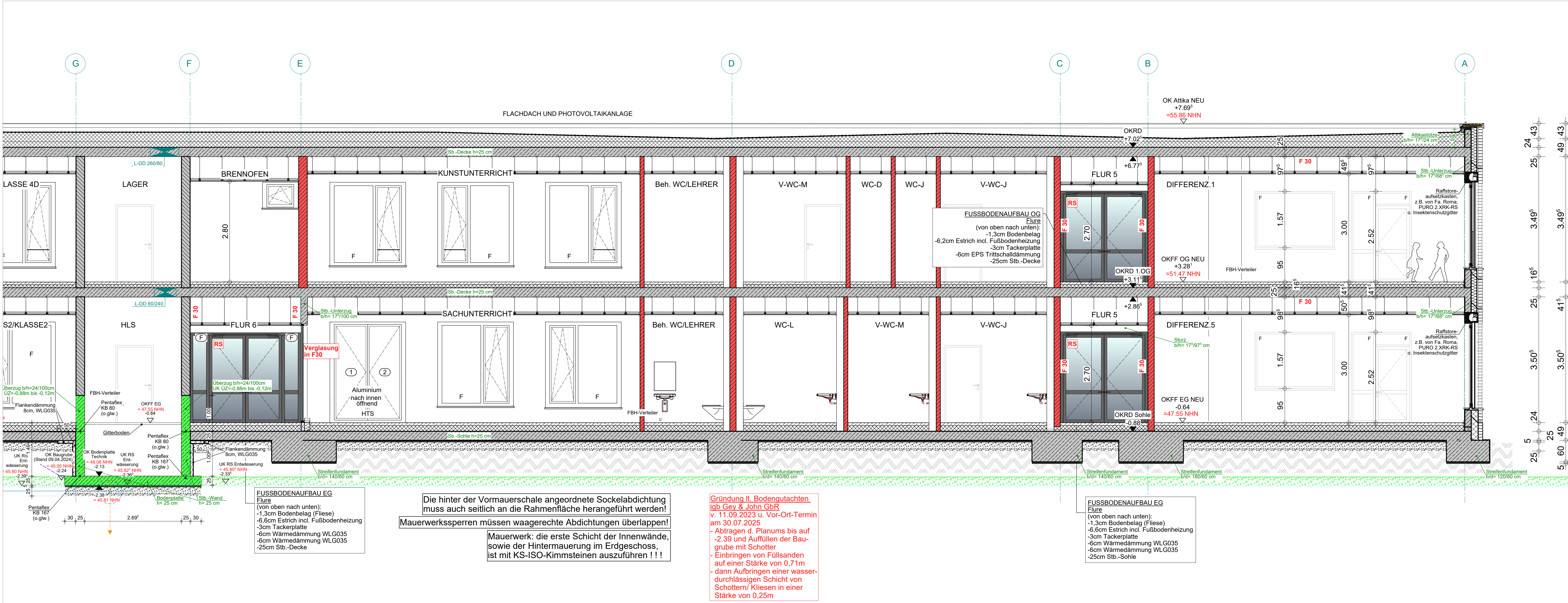


Schnitt E-E



Schnitt E-E

LEGENDE:		
Material	Brandschutz	Vermessung / Linien
Bestand	F90 - Bauteil	Oberkante Fertigbau
Mauerwerk	F30 - Bauteil	Oberkante Rohbau
Stahlbeton	F90 - Bauteil	Unterkannte Fertigbau
Stb. Fertigteil	F90 - Bauteil	Unterkannte Rohbau
Beton unverb. /	F90 - Bauteil	Höhe Boden
Dämmung	F90 - Bauteil	Höhe mülN vorhanden
Leichtbauwand	F90 - Bauteil	Höhe mülN geplant
Erdreich	F90 - Bauteil	Vermessung Durchbrüche
Sperrschicht	F90 - Bauteil	Vermessung Ausbau
Kiesschicht	F90 - Bauteil	Baugänge
Stahl	F90 - Bauteil	Baulinie
Abbruch	F90 - Bauteil	Achse
Bodendurchbruch (BD)	F90 - Bauteil	Schnittlinie
Bodenschutz (BS)	F90 - Bauteil	Schmutzwasser
Deckendurchbruch (DD)	F90 - Bauteil	Schmutzwasser Bestand
Deckenschutz (DS)	F90 - Bauteil	Regenwasser
Wanddurchbruch (WD)	F90 - Bauteil	Regenwasser Bestand
Wandschutz (WS)	F90 - Bauteil	Mischwasser
	F90 - Bauteil	Mischwasser Bestand
	F90 - Bauteil	Heizungsleitung
	F90 - Bauteil	Zuluft
	F90 - Bauteil	Abluft

**ZU BEACHTEN:**

Gültig für die Rohbauausführung sind nur die Architektenwerkpläne M. 1:50! Änderungen, die die allgemeine Bauausführung betreffen, werden nur in diese Pläne eingetragen.

Die Ausführungspläne sind nur gültig in Verbindung mit Statik, Bewehrungsplänen, Wärmeschutznachweisen und Baugrunduntersuchung. Bei der Ausführung aller Bauteile einschließlich Heizungsanlage sind die Vorgaben nach EnEV zu beachten. Inneneingelagerte Räume werden mechanisch be- und entlüftet. Ein Bodengutachten wird ausdrücklich empfohlen.

Masse sind vom ausführenden Unternehmen eigenverantwortlich zu prüfen, auch am Bau. Differenzen sind der Bauleitung anzuzeigen. Maße dürfen aus der Zeichnung nicht abgegriffen werden.

Alle Brüstungs-, Vorlagen- und Öffnungsmaße beziehen sich auf OKFF. Abmagerungen und Verkleidungen der Installationsschächte dürfen erst nach Montage und Abnahme der Haustechnik erstellt werden.

Angrenzende Gewerke und bestehende Bauteile sind vor Verunreinigung und Beschädigung zu schützen.

Die fertigungstechnisch und bauphysikalisch bestimmenden Angaben zur Konstruktion und Funktion sind vom Unternehmer verantwortlich nachzuprüfen. Ebenso die Übereinstimmung der vom Planer angegebenen Zwangsmaße. Sämtliche sonstigen Unstimmigkeiten sind der Bauleitung unverzüglich mitzuteilen.

Der Entwurf ist geistiges Eigentum des Planers und urheberrechtlich geschützt. Vervielfältigungen und Weitergabe an Dritte erfolgt nur mit ausdrücklicher Genehmigung des Planverfassers. Bei Mißbrauch bleiben rechtliche Schritte vorbehalten.

F			
D			
C			
B	05.05.2026	TÜREN ANGEPASST	jc
A	08.12.2025	P+R FASSADE FLUR 6 ANGEPASST	sk
	03.12.2025	PLAN ERSTELLT	sk
INDEX	DATUM	ÄNDERUNGEN/ERGÄNZUNGEN	NAME

